



По состоянию на 1 декабря 2022 года в Эстонии насчитывается около 1628 навигационных знаков, среди которых 55 маяков, 235 светящихся знаков, 33 дневных ориентира и 1305 бакенов.

# МАЯК МЕХИКООРМА

Географические координаты: 58° 14.00733'N; 27° 28.59673'E.

Маяк установлен в помощь водным судам,двигающимся по водным путям озера Ламмиярв (Теплое озеро).

**Маяк Мехикоорма – самый высокий маяк во внутренних водах Эстонии.**

## ИСТОРИЯ И ОБЩАЯ ИНФОРМАЦИЯ

- Со времен **Первой мировой войны** осталось мало сведений о светящихся знаках в Мехикоорма, которые обозначали бы судоходные пути на север в направлении Пийрисааре и на юг в направлении Салусааре.
- В **1926 г.** были созданы направления для прохождения перешейка и узкого пролива Мехикоорма. Оба фарватера обслуживались деревянными светящими знаками с белым мигающим светом.
- В **1929 г.** был построен деревянный светящийся знак Мехикоорма, на котором работал секторный фонарь с проблесковым светом.
- В **1938 г.** деревянный светящийся знак был заменен на железобетонный маяк, который используется до сих пор. На маяке высотой 15 м и диаметром 3 м использовалась секторный фонарь, работающий на ацетилене. Центр светового сектора был красным, а края, разграничивающие судовой путь, белыми.
- В **2002 г.** маяк был подключен к системе дистанционного зондирования. В фонаре использовалась лампа накаливания Tideland ML155 (США).
- В **2013 г.** маяк был реконструирован и переведен на светодиодную технологию: установлен первый фонарь со светодиодной лампой – Sabik LED-350-7W (Финляндия).
- В **2018 г.** на маяке был установлен используемый сегодня круглая светодиодная лампа Sabik ekta™ E8254.W (Эстония) с максимальной общей силой света 3040 кд (где одна кандела (кд) равна силе света одной горящей свечи), с общей потребляемой мощностью 18 Вт и максимальной ночной видимостью **10 морских миль (~18 км)**.

В хорошую погоду свет маяка можно увидеть даже на расстоянии **30 км**. Кривизна Земли ограничивает более далекий обзор.

Источники:

Пеэтер Пеетсалу "История морской культуры",

Яан Вали "История маяков Эстонии".

## ДАННЫЕ НАВИГАЦИОННОГО ЗНАКА

Номер навигационного знака: P30

Высота поверхности основания над поверхностью воды: 2.5 м

Высота знака над поверхностью основания: 13.0 м

Высота света над поверхностью Чудского озера: 14.3 м

Характер света: Мигающий свет Fl W 4s (*Flashing light*)

Период мигания: 0.8+3.2=4

Fl  Plinktuli - Flashing light



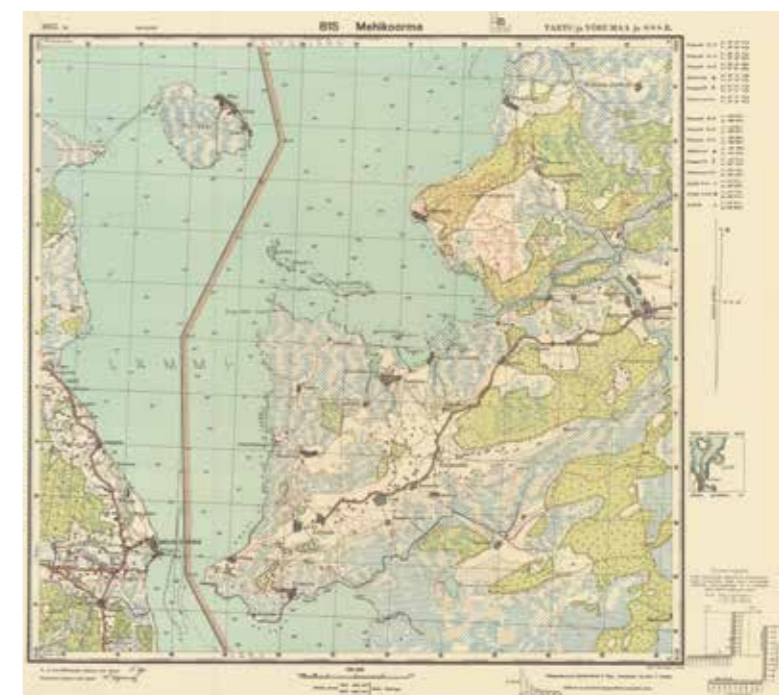
Марка 2008 года выпуска, дизайн Романа Маткевича



Выдержка из навигационной карты внутренних вод Эстонии 2022 г.



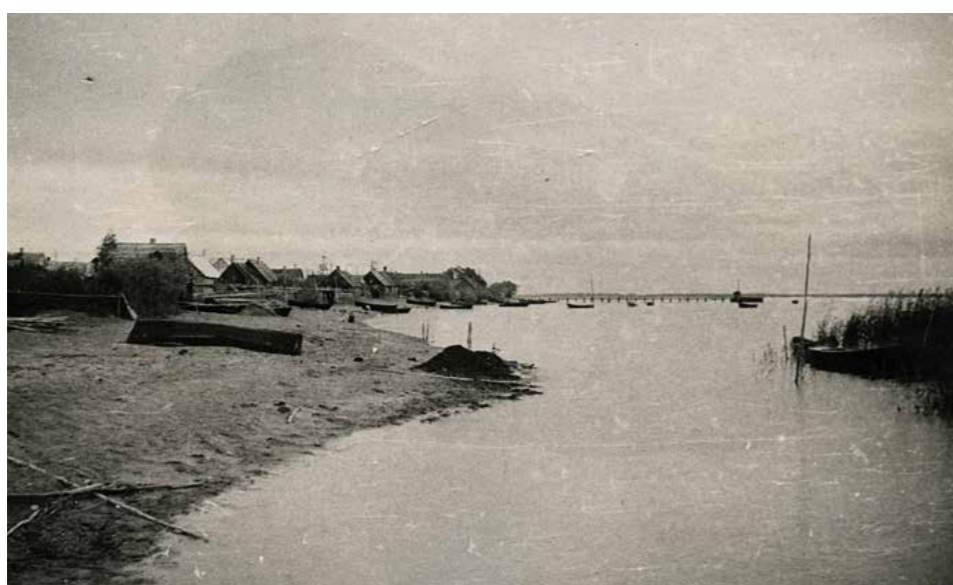
Карта озера Ламмиярв (Теплое озеро) и Псковского озера, 1923 г.



Выдержка из карты Эстонии: "Мехикоорма, Тарту, Вырумаа и СССР", 1937 г.



Новый маяк Мехикоорма и старый светящийся знак Мехикоорма перед ним, 1939 год



Порт Мехикоорма в 1920-е гг.



Первый светодиодный фонарь маяка: круговая лампа Sabik LED-350-7W на маяке Мехикоорма, фото Т. Вилу



На сегодняшний день используется кольцевая лампа Sabik ekta™ E8254.W, представляющая собой устройство, оснащенное радиатором, где основной и резервный источники света расположены в одной