



Eestis on 1.12.2022 seisuga 1628 navigatsioonimärki, millest 55 on tuletornid, 235 tulepaagid, 33 päevamärgid ja 1305 ujumärgid.

MEHIKOORMA TULETORN

Geograafilised koordinaadid: 58° 14.00733'N; 27° 28.59673'E.

Tuletorn on abiks Lämmijärve laevateel veelikejatele.

Mehikoorma tuletorn on kõige kõrgem tuletorn Eesti sisevetel.

TULETORNI AJALUGU JA INFO

- **Esimese maailmasõja ajast** on napid andmed Mehikoormas asunud sihttulepaakidest, mis näitasid laevateed põhja poole Piirissaare suunas ja lõuna poole Salusaare suunas.
- **1926** rajati sihid Mehikoorma maakitsuse läbimiseks ning Mehikoorma kurgust möödumiseks. Mõlemaid sihte teenindasid valge plinktulega puidust tulepaagid.
- **1929** rajati puidust Mehikoorma tulepaak, millel töötas plinkiv sektorlatern.
- **1938** asendati puidust tulepaak tänaseni kasutusel oleva terasbetoonist tuletorniga. 15 m kõrgune ja 3 m läbimõõduga ehitis tarvitas atsetüleenienenergial valgust näitavat sektorlaternat. Valgussektori keskosa oli tähistatud punase ning laevateed piiritlevad ääred valge tulega.
- **2002** ühendati tuletorni tuli kaugseiresüsteemiga. Kasutusel oli hõõglambiga latern Tideland ML155 (USA).
- **2013** toimus torni rekonstrueerimine ning mindi üle LED tehnoloogiale: paigaldati esimene LED-latern – Sabik LED-350-7W (Soome).
- **2018** paigaldati tuletorni tänapäeval kasutatav Sabik ekta™ E8254.W (Eesti) LED ringtegevusega latern, maksimaalse koguvalgustugevusega 3040 cd (üks kandela (cd) on võrdne ühe põleva küünla valgustugevusega), tarbitava koguvõimsusega 18 W ning maksimaalse nähtavuskaugusega pimedal ajal **10 meremiili (~18 km)**.

Hea ilma korral oleks tuletorni tuli nähtav isegi **30 km** kauguselt, aga kaugemalt nägemist piirab Maa kumerus.

Allikad:

Peeter Peetsalu "Merekultuurilugu",
Jaan Vali "Eesti tuletornide ajalugu".

NAVIGATSIOONIMÄRGI ANDMED

Navigatsioonimärgi number: P30

Aluspinna kõrgus veepinnast : 2.5 m

Märgi kõrgus aluspinnast: 13.0 m

Tule kõrgus Peipsi järve pinnast: 14.3 m

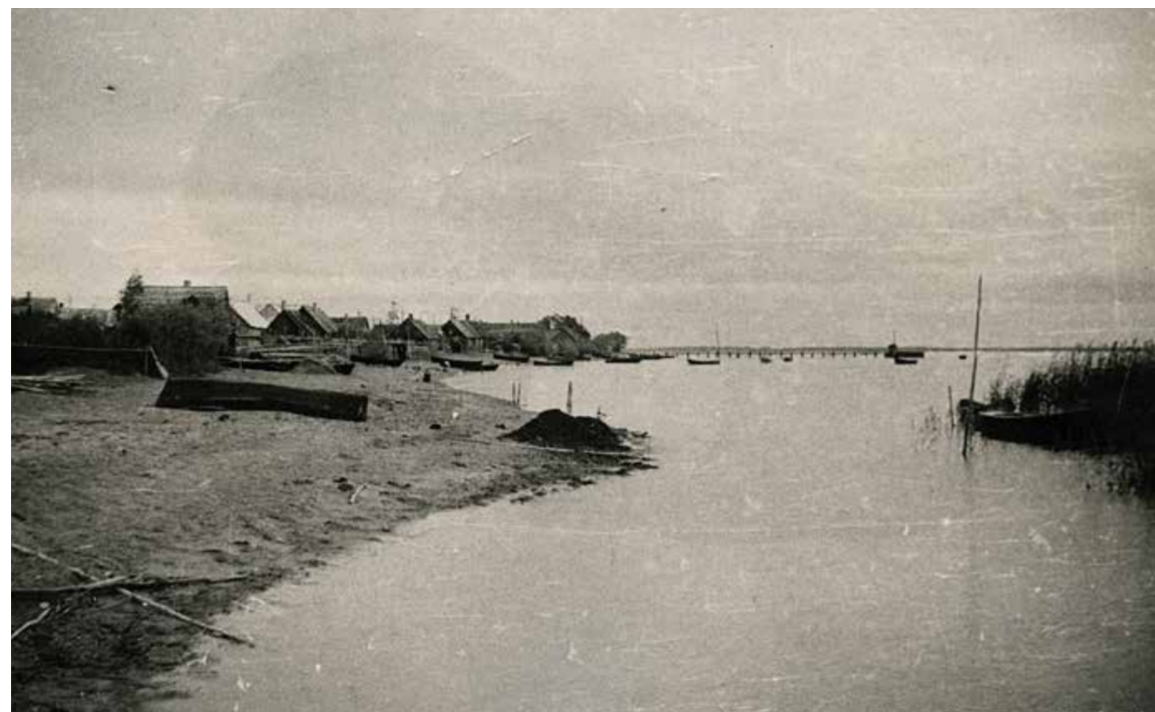
Tule iseloom: Fl W 4s plinktuli (*Flashing light*)

Plingiperioodi kirjeldus: 0.8+3.2=4

Fl  Plinktuli - Flashing light

Püsimärgi andmed Navigatsioonimärkide andmekogus:

<https://nma.transpordiamet.ee/aton/2776>



Mehikoorma sadam 1920. aastatel



Tuletorni esimene LED-latern: Sabik LED-350-7W ringlatern Mehikoorma tuletornil, foto T. Vilu



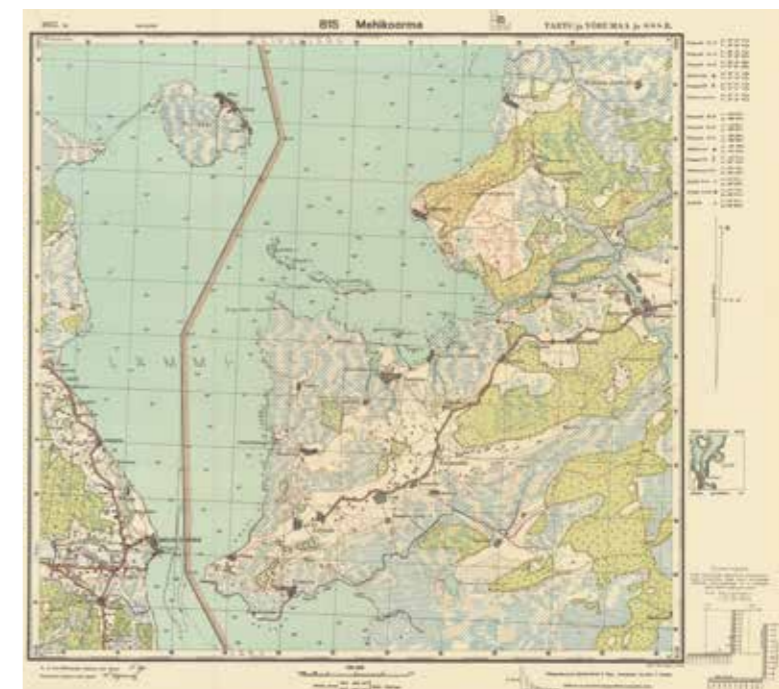
Tänapäeval kasutatav Sabik ekta™ E8254.W ringlatern on jahutusradiaatoriga varustatud seade, kus põhi- ja reservvalgusallikas asuvad ühes laternas, foto O. Ivanov



Väljavõte Eesti sisevete navigatsioonikaardist aastast 2022



Lämmi- ja Pihkva järvede kaart 1923. aastast



Väljavõte Eesti kaardist: "Mehikoorma Tartu ja Võrumaa ja SSSR", aastast 1937



Aastal 2008 välja antud postmark, kujundaja Roman Matkiewicz



Uus Mehikoorma tuletorn ja vana Mehikoorma tulepaak selle ees, 1939. aastal



EST



ENG



RUS