



По состоянию на 1 декабря 2022 года в Эстонии насчитывается около 1628 навигационных знаков, среди которых 55 маяков, 235 светящихся знаков, 33 дневных ориентира и 1305 бакенов.

МАЯК НИНАКЮЛА

Географические координаты: 58° 36.44153'N; 27° 12.56061'E.

Маяк Нинакюла (старое название Маяк Нина) обеспечивает безопасность судов на водных путях Муствеэ и Раннапунгерья.

ИСТОРИЯ И ОБЩАЯ ИНФОРМАЦИЯ

- В 1926 г. в поселке Нина был установлен первый светящийся знак.
- В 1937 г. завершилось строительство железобетонного маяка с фонарным помещением и балконом, который используется и по сей день. Источником света на маяке была карбидная лампа. Узкий красный свет в северной части светового сектора предупреждал о мели Кодавере.
- В 2002 г. маяк был подключен к системе дистанционного зондирования. В фонаре использовалась лампа накаливания Tideland ML155 (США).
- В 2013/2014 была установлена первая светодиодная лампа - Sabik LED-350-4W (Финляндия).
- В 2018 г. на маяке была установлена используемая сегодня круглая светодиодная лампа Sabik ekta™ E8254.W (Эстония) с максимальной общей силой света 3040 кд (где одна кандела (кд) равна силе света одной горящей свечи), с общей потребляемой мощностью 18 Вт и максимальной ночной видимостью **10 морских миль (~18 км)**.

В хорошую погоду свет маяка можно увидеть даже на расстоянии **30 км**. Кривизна Земли ограничивает более далекий обзора.

- В 2021 г. наружная часть маяка была отреставрирована

Источники:

Пеэтер Пеетсалу "История морской культуры",
Яан Вали "История маяков Эстонии".

ДААННЫЕ НАВИГАЦИОННОГО ЗНАКА

Номер навигационного знака: P12

Высота поверхности основания над поверхностью воды: 4.2 м

Высота знака над поверхностью основания: 11.2 м

Высота света над поверхностью Чудского озера: 14.6 м

Характер света: Мигающий свет Fl W 4s (Flashing light)

Fl  Flashing light

Период мигания: 0.8+3.2=4



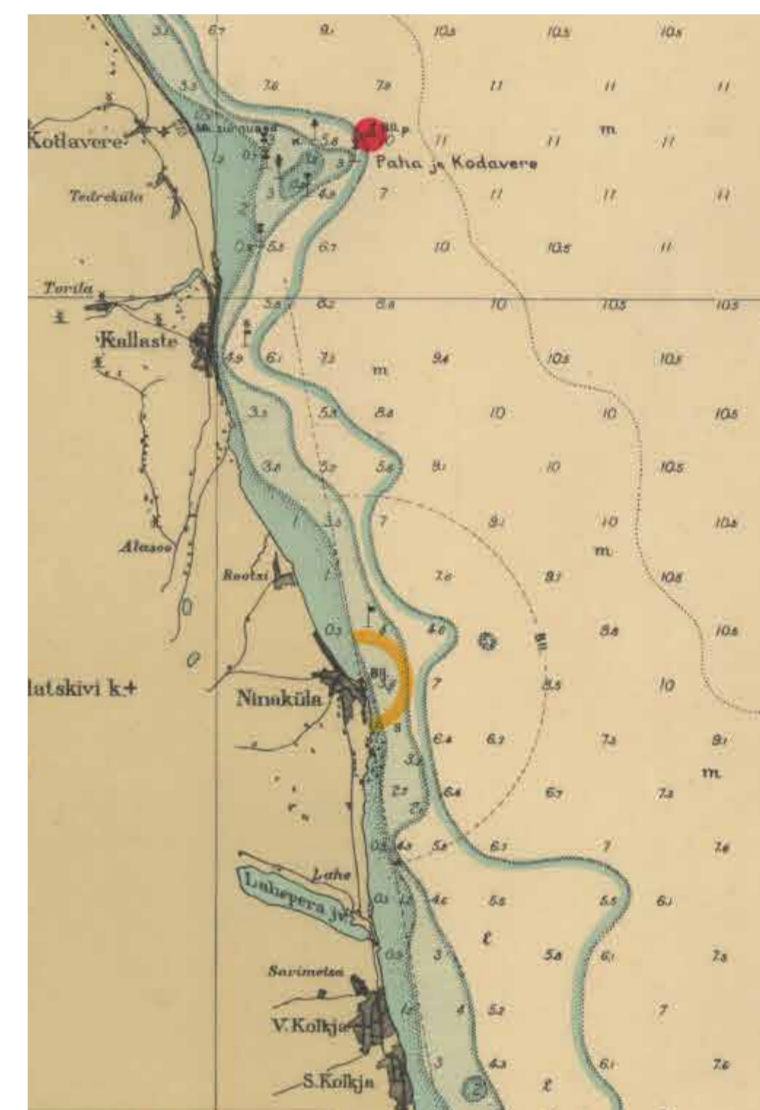
Новый маяк Нина и старый светящийся знак Нина, 1937 г.



Первая светодиодная лампа (Sabik LED350-4) на маяке Нина, фото Т. Вилу



Выдержка из "Атласа внутреннего судоходства Эстонии" 2022 г.



Выдержка из навигационной карты Чудского озера 1926 г.



На сегодняшний день используется кольцевая лампа Sabik ekta™ E8254.W, представляющая собой устройство, оснащенное радиатором, где основной и резервный источники света расположены в одной лампе, фото О. Иванов